

ÁRVORE GENEALÓGICA DAS COMUNIDADES AYAHUASQUEIRAS NO BRASIL



NEO-XAMANISMO

Núcleos liderados em alguns casos por pessoas oriundas do Santo Daime, cujo ritual se estabelece com bases em tradições ritualistas incaicas ou em tradições norte-americanas (navajos e lakotas) ou brasileiras (amazônicas, guaranis e tupis.)

CENTROS DA UDV

Hoje a UDV tem subdesdes até nos Estados Unidos e na Espanha. No Brasil, há grupos em mais de 100 cidades, em todos os estados. No total são mais de 15.000 seguidores.



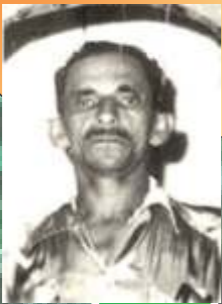
UMBANDAIME

Fundado por Dona Maria Natalina, é uma vertente criada por seguidores da Umbanda. Os médiuns bebem a ayahuasca antes de incorporar espíritos. Foi iniciada depois que o chá do Daime passou a ser difundido nos meios urbanos, especialmente em São Paulo.



UNIÃO DO VEGETAL

José Gabriel da Costa ou Mestre Gabriel como é chamado, emigrou da Bahia para o Acre durante o ciclo da borracha e descobriu a ayahuasca que batizou de «Vegetal» e «Oasca». Nos anos 80 criou a União do Vegetal (UDV), espécie de concorrente do Santo Daime.



A BARQUINHA

Nos anos 40, Daniel Pereira de Mattos, amigo de Mestre Irineu, misturou elementos espíritas e de religiões africanas ao receituário do Santo Daime criando sua doutrina, intitulada «A Barquinha». Até hoje essa linha só existe no Acre.



MESTRE IRINEU

Em 1914, o maranhense Raimundo Irineu Serra emigrou para o Acre e provou a ayahuasca, feita por seringueiros que haviam tido contato com índios. Após ter tido uma visão com Nossa Senhora da Conceição, passou a distribuir a Santa Bebida em 1930 em Rio Branco criando a Doutrina do Santo Daime. Hoje a igreja original do Mestre Irineu chama-se Alto Santo, está sob a direção de sua esposa Dona Peregrina e não tem filiais.



RAÍZES INDÍGENAS

Ninguém sabe ao certo quando a ayahuasca surgiu, mas historiadores são unânimes ao afirmar que a receita do chá enteógeno foi criada por índios peruanos antes do Século XVI e repassada a tribos brasileiras.



DAIME NEW AGE

Nos últimos anos surgiram grupos que não se interessam pela faceta religiosa da doutrina do Santo Daime. Esses grupos tomam a ayahuasca com foco no autoconhecimento e nas "mirações", ao som de músicas new age.



FILIAIS DO DAIME / ICEFLU

Hoje, após a passagem do Padrinho Sebastião, o comando do ICEFLU está com o seu filho, Padrinho Alfredo. Os centros filiados que seguem a linhagem do Padrinho Sebastião estão presentes em todos os estados brasileiros e em vários países da Europa, América do Norte, América do Sul e África. Estima-se a existência de mais de 15000 seguidores.

PADRINHO SEBASTIÃO

Com a morte de Mestre Irineu em 1971, Sebastião Mota de Melo, até então seu seguidor, autoproclamou-se líder dos Daimistas e passou a estimular a abertura de igrejas filiais do Daime em todo o Brasil sob o nome de CEFLURIS - Centro Eclético da Fluente Luz Universal «Raimundo Irineu Serra»



C.E.U. Estrela Dourada

Fundado em 2012, o Centro de Estudos Universalistas Estrela Dourada é um núcleo independente da Doutrina Daimista sediado em Araçatuba-SP, que defende o Universalismo Religioso. Segue em muitos aspectos os fundamentos do Alto Santo e do ICEFLU e em ocasiões especiais, realizam rituais integrativos ao redor do Fogo Sagrado com as forças e elementos da natureza e os Orixás. Seus dirigentes foram fardados na Fraternidade do Coração - Jundiá-SP



IGREJAS INDEPENDENTES

A partir dos anos 80, algumas igrejas independentes se formaram fundamentadas em uma mescla dos ensinamentos de Mestre Irineu e Padrinho Sebastião, algumas incorporando elementos de religiões orientais, e trabalhos terapêuticos integrativos. A Fraternidade do Coração, de Jundiá dirigida pelo Padrinho Zezé (Sérgio Negri Neto) é uma dessas igrejas.



IGREJAS INDEPENDENTES LINHAGEM ALTO SANTO

Algumas igrejas, embora não sejam filiadas a nenhuma organização religiosa, seguem a tradição doutrinária do Centro de Iluminação Cristã Luz Universal - Alto Santo, primeira e única igreja da doutrina fundada por Mestre Irineu. Dentre elas estão: o Centro Eclético Flor de Lotus Iluminado fundado pelo Mestre Conselheiro Luiz Mendes e o Centro e Pronto Socorro Raimundo Irineu Serra, fundado pelo Padrinho Wilson Carneiro núcleos autorizados em alguns estados do Brasil.

